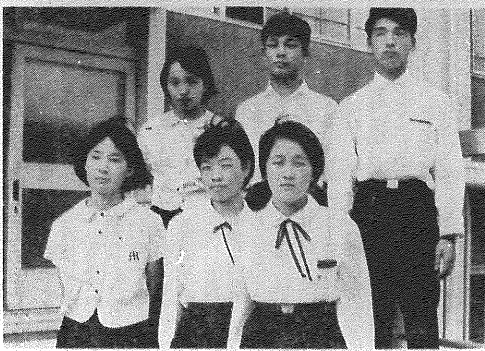


# 生徒会 一致団結を 生徒



山崎さん 高崎さん 高西君 小池さん 枝村君 伊藤さん

## 信頼のおける生徒会に

生徒会長 葛西光彦

生徒会として、今、自分達の責任を全うし、学校生活の中心として活動している。生徒会というものが、ただ生徒の代表として存在するのではなく、生徒の生活の中心として活動している。生徒会というものが、ただ生徒の代表として存在するのではなく、生徒の生活の中心として活動している。

副会長 枝村一男

書記 小池和子

金計 山崎みづ子

## 進むべき方向は自分で 進学・就職の参考に

進学・就職の参考に

七、八月にかけては、いよいよ自分の進路を決める時期である。進学、就職の参考に、自分の進むべき方向は自分で決めるべきである。

志望は実力本位で

志望は実力本位で

志望は実力本位で

志望は実力本位で

志望は実力本位で

志望は実力本位で

志望は実力本位で

志望は実力本位で

志望は実力本位で

志望は実力本位で

志望は実力本位で

志望は実力本位で

志望は実力本位で

志望は実力本位で

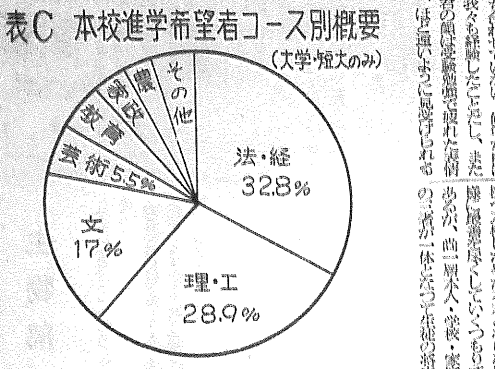
志望は実力本位で

表A 全国大学志願者見込み数 (旺文社調査、単位は万人)

年	新卒	浪人	計	大学定員	増員計画
39年	27.4	18.1	45.5	21.7	6.75
40年	35.9	15.8	51.7	24	
41年	48	18	66		
42年	48.8	25.3	74.1		

表B 本校進学希望者数

普通科	3年		進学希望者	
	在籍	男女	220名 (80.9%)	男女 194
商業科	216名	男女 84 132	29名 (13.4%)	男女 18 11



進学希望者の多くは、大学・短大に進学を希望している。その中でも、法学・経済学系が最も人気がある。科学・工学系も多くの学生が志望している。芸術系や医学系も一定の支持を得ている。

自己理解のうえで選択を 進学指導部

自己理解のうえで選択を 進学指導部

自己理解のうえで選択を 進学指導部

自己理解のうえで選択を 進学指導部

自己理解のうえで選択を 進学指導部

自己理解のうえで選択を 進学指導部

自己理解のうえで選択を 進学指導部

自己理解のうえで選択を 進学指導部

自己理解のうえで選択を 進学指導部

自己理解のうえで選択を 進学指導部

自己理解のうえで選択を 進学指導部

自己理解のうえで選択を 進学指導部

自己理解のうえで選択を 進学指導部

自己理解のうえで選択を 進学指導部

自己理解のうえで選択を 進学指導部

自己理解のうえで選択を 進学指導部

自己理解のうえで選択を 進学指導部

自己理解のうえで選択を 進学指導部

自己理解のうえで選択を 進学指導部

自己理解のうえで選択を 進学指導部

自己理解のうえで選択を 進学指導部

自己理解のうえで選択を 進学指導部

自己理解のうえで選択を 進学指導部

自己理解のうえで選択を 進学指導部

自己理解のうえで選択を 進学指導部

自己理解のうえで選択を 進学指導部

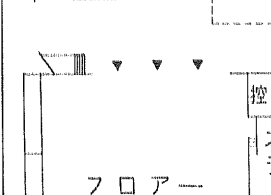
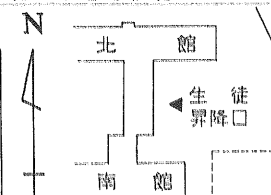
自己理解のうえで選択を 進学指導部

浜松 みなみ

発行所 県立浜松南高等学校新聞部 静岡県浜松市米津町 印刷 浜松共同印刷株式会社

メカネは 吉田屋 浜松駅前小路

TEL 2846 9204



体育館平面図 合計 404坪

来春に完成 体育館兼講堂

来春に完成 体育館兼講堂

来春に完成 体育館兼講堂

来春に完成 体育館兼講堂

来春に完成 体育館兼講堂

来春に完成 体育館兼講堂

来春に完成 体育館兼講堂

通学用制靴指定の ワシントン靴店 浜松 有楽街店④913・クラウン店⑥9635 ライオン店②022・マルサ店⑧115

写真 ポートレート 受験写真 大関写真館 浜松 カジ町 柳通り Tel ⑤029

万年筆の ●キャップレス＝スピーディな《ノック式》1,000から パイロット中屋 浜松市連尺町 61 TEL ⑤594

スポーツ用品は ハカマスポーツで 鴨江町店 TET ②252 ③3056 伝馬町店 TEL ③374

高コース\*高二コース\*高三コース 三省堂書店 大工町本店 TEL ②1450 ③4232 平田町支店 TEL ②8501

装い 高級婦人服地/東京プレタポルテ/高級婦人洋服 呉楽屋 TEL (代) ②0156

