

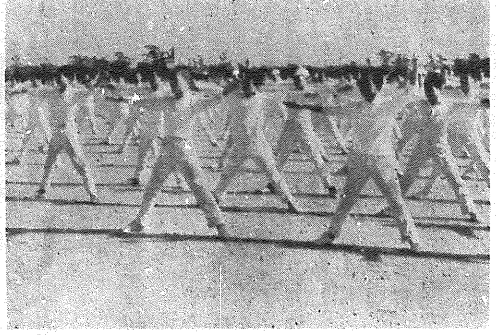
楽しく人間形成を

高まる意欲的雰囲気

——本年度方針をみる——

創立以来、本校は、教育者として、常に「楽しく人間形成を」をモットーとして、教育活動を進めてきた。本年度も、このモットーを踏襲し、意欲的雰囲気を醸成し、生徒の個性を伸ばすことに努めることとする。

体育 培おう体力を



広がる青空の下に ←一年合同体操

前半年度の体育は、各学年、各クラス、特色のある授業が行われてきた。本年度は、この特色を活かし、意欲的雰囲気を醸成し、体力を培うことに努めることとする。

論説

目標ある人生に

人生とは何か。それは、長い旅路である。目的地のない旅路は、行き先も不明瞭で、迷いも多し、苦しみも多し。一方、目的地がある旅路は、行き先も明確で、迷いも少し、苦しみも少し。人生は、目標があるから楽しい。目標があるから、努力できる。目標があるから、成長できる。

実力向上に努める

教育とは、知識の伝達ではなく、実力の養成である。知識は、教えられるが、実力は、身につける。実力を養成するためには、努力が必要である。努力は、苦しいが、楽しい。努力は、成長の道である。

投書の反映

——フォークダンス実現へ——

本校では、生徒の意見や要望を積極的に受け止めている。今年度の投書では、フォークダンスの実現が大きな要望として寄せられた。これに対し、学校側としても、実現に向けて検討している。

狭くなった門

入試の競争が激しくなっている。門は狭くなった。しかし、門が狭いからこそ、合格者は誇りに思える。勉強は、苦しいが、楽しい。勉強は、成長の道である。

新任紹介

- 竹下富司先生 一年主任
- 川合幹夫先生 二年主任
- 坪井安邦先生 三年主任
- 久賀貞義先生 四年主任
- 鈴木重種先生 五年主任
- 鈴木幸子先生 六年主任
- 井口久先生 教務主任
- 松本善三先生 学務主任

浜松 みなみ

発行所 東立浜松南高校新聞部
静岡県浜松市米津町
印刷 浜松共同印刷株式会社

メガネは 吉田屋

浜松駅前広小路
TEL 2846 9204

緊張の顔

入学式
去る五月八日、緊張の顔をしたばかりの新生が、本校に入校した。入学式は、厳粛な雰囲気の中で行われ、先生方の激励を受けた。

卒業生だより

山本佳子さん
卒業生としての成長や、今後の目標について語っている。

写真

- ポートレート
- 受験写真

大関写真館

浜松 カジ町 柳通り
Tel 5029

大森洋服店

御通学には指定制服で
女子 冬指定制服、夏スカート、冬トッパー
男子 制服詰エリ、生地純毛日毛カンス地
御調製

特約店 大森洋服店
浜松市佐藤町 TEL 3277

ワシントン靴店

通学用制靴指定の
浜松 有楽街店 四九一三・クラウン店 九六三五
ライオン店 二〇二二・マルサ店 八二一五

呉楽屋

装い
高級婦人服地、東京プレタポルテ、高級婦人洋品

TEL (代) 1560

メガネの足立

明るい視力で 明るい暮らし

浜松市稲屋町(通尺速バス停前) TEL 5229

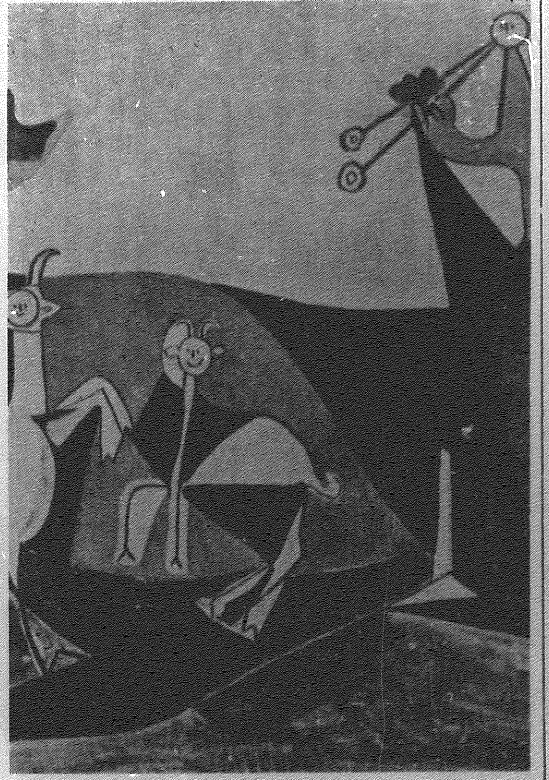
偉大な生涯の物語

3時間50分! 映画が描いた最大のドラマ!!

THE GREAT STORY EVER TOLD
6月14日 特別大公開★ 浜松東洋

理想と現実を追う

文芸



厳しい現実の社会

「理想と現実」の対比。理想は、人々の心を鼓舞し、前進の力を与える。しかし、現実の社会は、厳しく、冷たい。理想と現実の間に、大きな溝がある。この溝を埋めるためには、我々が努力しなければならない。理想を追い求め、現実と向き合い、社会を良くしていく。それが、我々の使命である。

社会に生きる

仕事に張りを

「社会に生きる」とは、単に生きていくことだけではない。社会の中で、自分の役割を果たし、他者と協力して生きていくことである。仕事に張りを持つことは、社会に生きるための重要な要素である。張りを持つことで、仕事に集中し、高いパフォーマンスを発揮することができる。また、張りを持つことで、困難な状況でも諦めず、最後までやり抜くことができる。社会に生きるためには、仕事に張りを持つことが不可欠である。

本来の教育とは？

現実に入試か



友情は時が実る花である

「本来の教育とは？」という問い。教育は、知識を教えることだけではない。人間性を育て、社会で生きていくための力を教えることである。現実の入試は、知識のテストではなく、人間性のテストである。教育は、人間性を育て、社会で生きていくための力を教えることである。教育は、知識を教えることだけではない。人間性を育て、社会で生きていくための力を教えることである。

深い尊敬の念を

友情の支え

「深い尊敬の念を」とは、他者を敬む心である。友情の支えとなる。友情は、人生の大きな支えとなる。深い尊敬の念を持つことで、友情を大切にすることができる。友情は、人生の大きな支えとなる。深い尊敬の念を持つことで、友情を大切にすることができる。

「友情の支え」とは、友人からのサポートである。深い尊敬の念を持つことで、友情を大切にすることができる。友情は、人生の大きな支えとなる。深い尊敬の念を持つことで、友情を大切にすることができる。

職員室

だより

職員室の日常。先生たちの生活、悩み、喜び。職員室は、先生たちの憩いの場である。先生たちの生活、悩み、喜び。職員室は、先生たちの憩いの場である。

編集後記

この号の編集後記。読者の声、編集者の思い。この号の編集後記。読者の声、編集者の思い。

浜松交通タクシー
■無線車が近くを走っております
ご利用下さい
電代 (3) 5161-4 (2) 0219-0881
営業所 浜松駅構内・動物園前・若林

まるたや
和風クッキー・浜名湖銘菓 **あげ潮**

みんな食べてる **ヤタロ-パン**
中島町電(三)五六三
■浜松市丸根町121/TEL(3) 8159代

旅行を楽しむ
ハンドバックと旅行鞆
専門店 **マツヤ**
浜松市鍛冶町大通り
東洋劇場東店 TEL②5024
八丁通外山ビル TEL③3817

よいペンを
あなたの手に
パイロット
中屋 連尺②5594

鮎・割烹・仕出し
うのいち
中島町電(三)五六三