

松南高新聞

発行所 東洋印刷株式会社

メガネの吉田屋

浜松駅前広小路 53-110 8代

目標達成に努力



執行委員会役員

滞りのない伝達を 積極的な協力を要望

由緒長い松南高等学校の執行委員会、12月17日(水)午後、

生徒の声 帰宅部の実態とは 魅力的な部がほしい

「帰宅部」は、部活動の中心部として、生徒の生活に

エネルギーを爆発 三年生の活躍目立つ

本校の三年生は、今年度の部活動で、大活躍をみせて

先生の高校時代

「先生、高校時代は、部活動が盛んで、毎日、部活動で

田舎高校の三年間

「先生、高校時代は、田舎高校で、三年間、部活動で

演劇教室 一せの生き方

「先生、演劇教室で、一せの生き方を、学ばせて

遠州灘

「先生、遠州灘で、部活動で、活躍をみせて

論説 南気質を考える

本校の部活動は、今年度の部活動で、大活躍をみせて

東芝電子計算機 オリベッティ タイプライター 東海システムマシン株式会社

Mr. Shop COX

大森洋服店 御通学には指定制服で

12月21日発売 長島選手引退記念盤発売! ミスターG 栄光の背番号3

My name is CREDI. AMERICAN CASUAL SHIRTS BAG SHIRTS SHOES SOCKS SKIRT

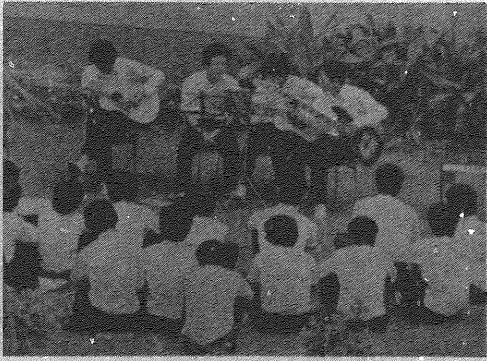
Valuement Store-Nichii ニチイは価値をお売ります

テーマは飛翔

向上あった文化展

予想外フィナーレ参加者

第十四回文化展の会場、例年通り、且、豪華、華やかで、多くの来場者で賑わった。文化展のテーマは「飛翔」で、会場には多くの展示品が並び、観客の注目を集めた。中でも、今年の特集は、各学年が制作した文化展のポスター、フィナーレ参加者の作品などが、会場を彩った。また、会場には、多くの来場者が、文化展のポスター、フィナーレ参加者の作品などを、手に取り、会場を賑わせた。また、会場には、多くの来場者が、文化展のポスター、フィナーレ参加者の作品などを、手に取り、会場を賑わせた。



中庭におけるコンサート

今回の文化展は、例年通り、且、豪華、華やかで、多くの来場者で賑わった。中でも、今年の特集は、各学年が制作した文化展のポスター、フィナーレ参加者の作品などが、会場を彩った。また、会場には、多くの来場者が、文化展のポスター、フィナーレ参加者の作品などを、手に取り、会場を賑わせた。

磐梯の自然の中で

親睦深めた東北の旅

本校の東北旅行は、例年通り、且、豪華、華やかで、多くの来場者で賑わった。中でも、今年の特集は、各学年が制作した文化展のポスター、フィナーレ参加者の作品などが、会場を彩った。また、会場には、多くの来場者が、文化展のポスター、フィナーレ参加者の作品などを、手に取り、会場を賑わせた。



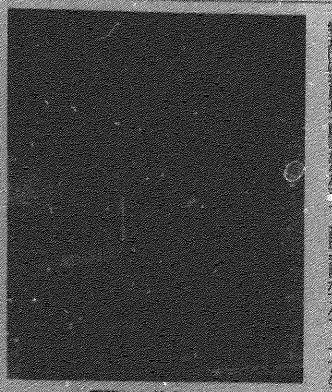
富士山とのどかな牧場

今回の東北旅行は、例年通り、且、豪華、華やかで、多くの来場者で賑わった。中でも、今年の特集は、各学年が制作した文化展のポスター、フィナーレ参加者の作品などが、会場を彩った。また、会場には、多くの来場者が、文化展のポスター、フィナーレ参加者の作品などを、手に取り、会場を賑わせた。

弁論大会開かれる

入賞占める女子

本校の弁論大会は、例年通り、且、豪華、華やかで、多くの来場者で賑わった。中でも、今年の特集は、各学年が制作した文化展のポスター、フィナーレ参加者の作品などが、会場を彩った。また、会場には、多くの来場者が、文化展のポスター、フィナーレ参加者の作品などを、手に取り、会場を賑わせた。



優勝した鈴木さん

今回の弁論大会は、例年通り、且、豪華、華やかで、多くの来場者で賑わった。中でも、今年の特集は、各学年が制作した文化展のポスター、フィナーレ参加者の作品などが、会場を彩った。また、会場には、多くの来場者が、文化展のポスター、フィナーレ参加者の作品などを、手に取り、会場を賑わせた。

やっただぜ国体出場

後に続く選手を期待

本校の国体出場選手は、例年通り、且、豪華、華やかで、多くの来場者で賑わった。中でも、今年の特集は、各学年が制作した文化展のポスター、フィナーレ参加者の作品などが、会場を彩った。また、会場には、多くの来場者が、文化展のポスター、フィナーレ参加者の作品などを、手に取り、会場を賑わせた。

やぶにらみ?

今回のやぶにらみは、例年通り、且、豪華、華やかで、多くの来場者で賑わった。中でも、今年の特集は、各学年が制作した文化展のポスター、フィナーレ参加者の作品などが、会場を彩った。また、会場には、多くの来場者が、文化展のポスター、フィナーレ参加者の作品などを、手に取り、会場を賑わせた。

取材日記

今回の取材日記は、例年通り、且、豪華、華やかで、多くの来場者で賑わった。中でも、今年の特集は、各学年が制作した文化展のポスター、フィナーレ参加者の作品などが、会場を彩った。また、会場には、多くの来場者が、文化展のポスター、フィナーレ参加者の作品などを、手に取り、会場を賑わせた。



メガネで生かそう
あなたの視力!

至誠堂眼鏡店

浜松・伝馬町西武デパート西側
TEL 52-6219

アルバム制作 グラフィックアート
オオゼキ写真印刷株式会社
浜松市成子町56 浜便會館2F
TEL (0534) 52-1161 (代)
浜松市葵町152
TEL (0534) 36-1956

(ヤングのためのお得なコース 新発売)

ヨーロッパ
スペシャル

あなたのプランでゆっくり滞在
エレガンスなヨーロッパの休日

- ◆パ リ Personal 9 9日間 238,000円
- ◆ローマ Personal 9 9日間 238,000円
- ◆アテネ Personal 9 9日間 228,000円

お申し込みは 日本交通公社浜松支店
浜松市鍛冶町2番地
TEL (0534) 53-2117
旅行業務取扱主任者 鈴木 淳司

常にあたらしい店



谷島屋
YAJIMAYA

連尺本店 楽器部
〈松城〉音楽・英語教室 名店ビル4F
松菱7F 浜団地 泉町 入野各支店

SCHOOL SHOP

Olympia

株式会社 オリンピア

浜松・田町店 2F TEL (53) 8776

海外旅行用靴
学生用靴
手提袋
ベルト類の
御用命は

辻 梅

TEL (0534) 6015 (0534) 3392

浜松南高生は何を考える

特集

不満を訴える声多し

今週「教育」の欄には、浜松南高生が「不満を訴える声」を多く聞かされた。それは、授業の進め方、先生の態度、学校の設備、生活環境など、多岐にわたる。中でも、授業の進め方と先生の態度に関する不満が最も多く聞かれた。生徒たちは、授業が単調で面白くない、先生が一方的で生徒の意見を聞かない、といった不満を述べている。また、学校の設備が古く、生活環境が整っていないという不満も聞かれた。生徒たちは、これらの不満を訴えることで、学校側からの改善を望んでいる。学校側も、生徒の声を聞き、授業の進め方や先生の態度を改善していく必要があるだろう。

授業のあり方とは

授業の進め方聞く態度

授業の進め方と先生の態度は、生徒の学習意欲に大きく影響する。授業の進め方が単調で面白くないと、生徒は授業に集中できず、学習効果が低下する。また、先生の態度が一方的で生徒の意見を聞かないと、生徒は授業に参加できず、学習意欲が低下する。したがって、授業の進め方を工夫し、先生の態度を改善することは、生徒の学習意欲を高めるために不可欠である。授業の進め方を工夫するには、生徒の興味や関心を引き出すような授業内容を選ぶことが重要である。また、先生の態度を改善するには、生徒の意見を積極的に聞き取り、授業に反映させることが重要である。



授業を受ける生徒たち

増える帰宅部員

積極的な活動意識を

本校では、帰宅部員が増えている。これは、生徒の学習意欲が低下していることを示している。帰宅部員が増える原因は、授業の進め方や先生の態度が面白くないこと、学校の設備が古く、生活環境が整っていないことなどがある。したがって、帰宅部員を増やさないためには、授業の進め方を工夫し、先生の態度を改善し、学校の設備を整え、生活環境を整える必要がある。また、生徒の積極的な活動意識を高めることも重要である。学校側は、生徒の活動意欲を高めるための取り組みを行う必要がある。

不信感抱く生徒

義務感での授業は困る

生徒の中には、授業に不信感を抱く者がいる。これは、義務感での授業が行われていると感じるからである。義務感での授業は、生徒の学習意欲を低下させ、授業の効果を低下させる。したがって、義務感での授業を減らし、生徒の学習意欲を高めるような授業を行う必要がある。また、先生の態度も改善し、生徒の意見を積極的に聞き取り、授業に反映させる必要がある。学校側は、生徒の不信感を解消し、授業の効果を高めるための取り組みを行う必要がある。

教師の立場から

調査結果をよんで

教師の立場から、調査結果をよんでみる。調査結果によると、生徒は授業の進め方と先生の態度に不満を持っている。これは、教師の立場から見て、授業の進め方や先生の態度が適切でないことを示している。したがって、教師は授業の進め方を工夫し、先生の態度を改善する必要がある。また、生徒の意見を積極的に聞き取り、授業に反映させる必要がある。教師は、生徒の学習意欲を高めるために、授業の進め方や先生の態度を改善し、生徒の意見を積極的に聞き取り、授業に反映させる必要がある。

あなたの家庭は

なまなま家庭環境

あなたの家庭環境は、あなたの学習意欲に大きく影響する。家庭環境が整っていないと、あなたの学習意欲が低下し、授業の効果を低下させる。したがって、家庭環境を整えることは、あなたの学習意欲を高めるために不可欠である。家庭環境を整えるには、学習机を揃え、静かな学習環境を整えることが重要である。また、親の態度も重要である。親は、あなたの学習意欲を高めるために、適切な指導を行う必要がある。

真剣な態度

問題解決の際に

問題解決の際に、真剣な態度で取り組むことが重要である。真剣な態度で取り組むと、問題解決がスムーズに進む。また、真剣な態度で取り組むと、学習意欲が向上し、授業の効果を高めることができる。したがって、問題解決の際には、真剣な態度で取り組む必要がある。また、先生の指導も重要である。先生は、生徒の問題解決を支援するために、適切な指導を行う必要がある。

※ REGAL ∞ 通学 ※
株式会社 ワシントン
あらゆる商品をより早く...より安く...
より豊富にシューズファッションを
リードするワシントンチェーン

有楽町北口店 TEL 52-4913
有楽町中央店 TEL 52-1922
有楽町南口店 TEL 52-2022
西武店 TEL 54-1864

毎度有難う御座います
学用品 事務用品
事務機械 スチール家具

株式会社 伊勢屋
本社 浜松市連尺町66番地
電話 (0534) 53-5111 (代)
佐藤営業所 浜松市佐藤町243番地の55
電話 (0534) 63-5111 (代)
袋井営業所 袋井市久能1044番地の1
電話 (05384) 2-6337 (代)

アオヤマスポーツ
——年々年始スキーバス会員募集——
浜松市肴町 本店 54-9148
名店 54-3131
高町 54-0448

かるーいメガネ
<オルマ1000>
●メガネレンズの
フライ級チャンピオン!
現代の高分子化学から生まれた新しい
素材を使ったレンズ。抜群の軽さです。
同じ度数のガラスレンズと比べると、
2分の1。軽いから顔にぴったりとフィッ
トし、かけることが楽しくなります。
ガラスレンズに比較し耐衝撃性は23倍、
万一割れた場合も、ガラスのように砕け
散ることがなく危険性はいちじるしく減
少します。

足立メガネ
浜松市紺屋町 TEL 52-5229
連尺地下道西口 52-5629

三省堂書店
本店 浜松市大工町一四二 TEL (代) 五四一〇三三
支店 浜松市平田町五二 TEL 五二一八五〇一

名作を読みましよう
文庫本はいつも
豊富に揃っています

株式会社 伊勢屋
本社 浜松市連尺町66番地
電話 (0534) 53-5111 (代)
佐藤営業所 浜松市佐藤町243番地の55
電話 (0534) 63-5111 (代)
袋井営業所 袋井市久能1044番地の1
電話 (05384) 2-6337 (代)

ヤマハ管楽器
日本楽器浜松店 (54) 4111

華麗なファッションの新風を吹きこむ
ジョイフル・マツピシ

joyfull
浜松
TEL 代 54-1111 / 水曜休

委員会同好会便り

充実した活動内容

●委員会同好会便り
委員会同好会は、本校の発展に貢献するため、各委員会・同好会が自主的に活動する体制をとっています。その活動内容は、多岐にわたります。

●放送委員会
放送委員会は、本校の広報活動に努めています。毎週放送する「南高放送」は、生徒の生活や学校行事を詳しく伝えています。

●図書委員会
図書委員会は、読書の奨励と図書室の充実を目指しています。毎月「読書週間」を開催し、読書会や読書感想文コンクールを行います。

●音楽委員会
音楽委員会は、音楽の普及と演奏力の向上を目指しています。毎週「音楽会」を開催し、生徒の演奏を聴かせます。

●体育委員会
体育委員会は、生徒の体育活動を支援しています。毎週「体育大会」を開催し、生徒の活躍を応援します。

●美術委員会
美術委員会は、美術の普及と創作力の向上を目指しています。毎月「美術展」を開催し、生徒の作品を展示します。

●英語委員会
英語委員会は、英語の学習を支援しています。毎月「英語講座」を開催し、英語の勉強をサポートします。

●保健委員会
保健委員会は、生徒の健康増進と生活習慣の改善を目指しています。毎月「健康講座」を開催し、健康の大切さを伝えます。

●生活委員会
生活委員会は、生徒の生活指導と生活習慣の改善を目指しています。毎月「生活講座」を開催し、生活の知恵を伝えます。

●自治会
自治会は、本校の自治活動を行います。毎月「自治会活動」を開催し、生徒の自治意識を育てます。



図書委員会の活動の様子

読者の広場

●読者の広場
読者の広場は、読者の声や意見を伝えるための場です。ここでは、読者の感想や意見を掲載しています。

●読者の声
読者の声は、読者の感想や意見を伝えるための場です。ここでは、読者の感想や意見を掲載しています。

●読者の意見
読者の意見は、読者の感想や意見を伝えるための場です。ここでは、読者の感想や意見を掲載しています。

●読者の質問
読者の質問は、読者の感想や意見を伝えるための場です。ここでは、読者の感想や意見を掲載しています。

●読者の回答
読者の回答は、読者の感想や意見を伝えるための場です。ここでは、読者の感想や意見を掲載しています。

浜辺で芸術展

少し肌寒かった砂浜

●浜辺で芸術展
浜辺で芸術展は、浜辺の風景をテーマにした芸術展です。ここでは、浜辺の風景をテーマにした芸術展を開催しています。

●少し肌寒かった砂浜
少し肌寒かった砂浜は、浜辺の風景をテーマにした芸術展です。ここでは、浜辺の風景をテーマにした芸術展を開催しています。



砂の芸術に取り組む

生徒が一致団結 今後大きな足跡

体育大会

●生徒が一致団結
生徒が一致団結は、生徒の団結と協力精神をテーマにした記事です。ここでは、生徒の団結と協力精神をテーマにした記事を発表しています。

●今後大きな足跡
今後大きな足跡は、生徒の団結と協力精神をテーマにした記事です。ここでは、生徒の団結と協力精神をテーマにした記事を発表しています。

●体育大会
体育大会は、本校の体育大会の様子を伝えるための記事です。ここでは、体育大会の様子を伝えるための記事を発表しています。

交流深める他校新聞紹介

●交流深める他校新聞紹介
交流深める他校新聞紹介は、他校の新聞を紹介するための記事です。ここでは、他校の新聞を紹介するための記事を発表しています。

●交流の大切さ
交流の大切さは、他校の新聞を紹介するための記事です。ここでは、他校の新聞を紹介するための記事を発表しています。

告知板

●告知板
告知板は、告知するための場です。ここでは、告知するための場を発表しています。

●告知の大切さ
告知の大切さは、告知するための場です。ここでは、告知するための場を発表しています。

編集後記

●編集後記
編集後記は、編集者の感想や意見を伝えるための場です。ここでは、編集者の感想や意見を伝えるための場を発表しています。

●編集の大切さ
編集の大切さは、編集者の感想や意見を伝えるための場です。ここでは、編集者の感想や意見を伝えるための場を発表しています。

いけばな・フラワー教室
花徳
教室・東田町店2階
遠鉄浜松駅前
電話52-9086

RK ソニーショップ ソニー 専門店
浜松市田町(第一証券前角)

RK オーディオ コンポネントステレオ専門店
浜松市旭町(法雲寺前)

RK 商会 (TR. I.C. 工具パーツ専門店)
浜松市田町13-2(第一通り)
(水) 休み A.M.10:30~P.M.7:30

枯葉の季節.....
あなたのオシャレの映える季節です
足もとにも気を配って下さい

運動靴 布靴も扱っています

浜松・田町遠鉄名店ビル南隣

アツミヤ靴店
TEL 53-0645

本年も
またやのXmasデコレーションケーキ
予約 承ります

まるたや
ヨーロッパケーキの
本店/原宿大塚町・支店/遠鉄名店ビル・西成店・東町店
浜松市元町135(浜松市役所南筋向) TEL (0534) 53-3030

快適なコンタクトレンズ

コンタクト

浜松コンタクトレンズセンター
浜松市元町135(浜松市役所南筋向) TEL (0534) 53-3030

色彩画堂
浜松市元町135(浜松市役所南筋向) TEL (0534) 53-3030

よりよい視力で明るい学園生活を

充実した毎日のためにはよりよい視力が大切です。
視力センター安心堂をお気軽にご利用下さい。

安心堂のメガネ ANSHINDO
浜松市田町13-3 電話 64 7555
浜松——静岡——沼津